

IDENTIFICACIÓN DE LA CONSTRUCCIÓN DE PIEDRA SECA, Nº 26.

Denominación: “Corral de Juan el de la Obispa”.

Ubicación:

Paraje: Cañada del Madroño - Carluco

Población: Albanchez de Mágina

Mapa 1:10.000 = 948-1-2

Coordenadas: X: 0460643 Y: 4181611 (dat europeo 50)

Altitud: 841m.

Uso actual: Uso ganadero.

Propiedad: Particular.

Conservación: Buen estado.

Medidas:

Superficie útil: 128m²

Forma: Irregular.

Altura muros: Media interior 1'50m. y 1'40m. la exterior.

Ancho del muro: 0'80m. aproximadamente.

Ruta de acceso: Desde Albanchez de Mágina (Ayuntamiento Coordenadas: X: 458890 Y: 4183021 dat europeo 50), por la carretera de Bedmar, recorridos 2'46Km. se llega hasta el cruce con el Camino de la Fresneda que parte de esta carretera por su lado derecho, se continua por este carril en dirección Sur, hacia el paraje denominado La Mesa (hay otro carril que continua en dirección Este, hacia el paraje conocido por La Fresneda), se continua por este carril principal hasta recorrer unos 1'69km. desde donde parte otro carril hacia la izquierda, justo después de pasar un pequeño pinar de repoblación, se toma este carril hasta su final una vez pasado un pequeño barranco en un olivar con bastante pendiente. Desde aquí se continúa por un sendero unos 85m. hasta la choza y corrales del Tío Correo, el corral se haya a unos 175m. en dirección Oeste, siguiendo la cañada abajo.

Materiales: Construido con mampuestos calizos recogidos del entorno.

Descripción: Corral de forma irregular, adaptado a la forma del terreno, construido junto a una cimbra a la que se apoya en su lado Norte. Actualmente es utilizado por los pastores, lo que explica su buen estado de conservación, que han complementado la altura de sus muros con una maya metálica y ramas de espino. Cuenta con una puerta de entrada en su lado Oeste, junto a la cimbra, con un ancho de de 0'90m. X 1'30m. de alta.

Entorno: El corral se haya rodeado de tierras de cultivo abandonadas y monte de matorral de cornetas y pastos. Desde el mismo solo se ve el Cerro del Carluco y la Cañada del Madroño.

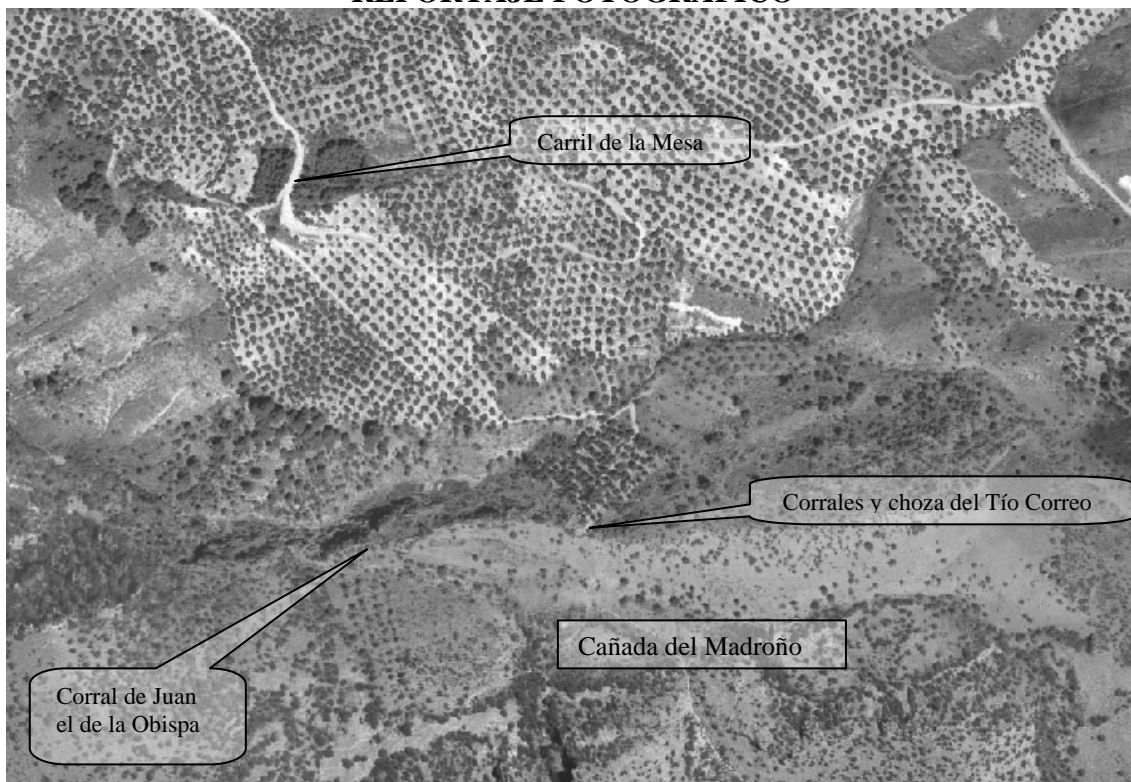
Elementos anexos: Junto al corral, en las tierras de cultivo abandonadas se hayan algunas albarradas.

Protección existente: Espacio Protegido. Parque Natural.

Citas históricas: No existen.

Bibliografía: No existe.

REPORTAJE FOTOGRÁFICO



Dato: Ortofoto digital de Andalucía. E= 1:5.000



Foto 1 y 2: **Vista general del corral.**

