

IDENTIFICACIÓN DE LA CONSTRUCCIÓN DE PIEDRA SECA, N° 11.

Denominación: "Era de Gila".

Ubicación:

Paraje: El Puerto

Población: Albánchez de Mágina – Torres (La era se haya en el límite de estos 2 términos municipales)

Mapa 1:10.000 = 948-1-2

Coordenadas: X: 0457221 Y: 4182300 (dat europeo 50)

Altura: 1171 m.

Uso actual: Sin uso.

Propiedad: Particular.

Conservación: Muy deteriorada.

Medidas:

Superficie útil: 261'50m²

Diámetro: 19'5m X 17m

Perímetro de la construcción: 57'30m.

Forma: Elipsoide.

Ruta de acceso: Desde Albánchez de Mágina (Ayuntamiento Coordenadas: X: 458890 Y: 4183021 dat europeo 50), por la carretera de Torres hasta el Puerto desde el cruce con el Carril de la Vieja que sale a la derecha, en esta dirección, continuamos por la carretera otros 330m. hasta el cruce con el camino queaccede al Cortijo de Gila, que queda a la izquierda, desde este cruce a la era recorreremos 180. en dirección Sur.

Materiales: Construido con mampuestos calizos de pequeño tamaño recogidos del entorno.

Descripción: Era de gran tamaño, es la era mas grande y mas importante que hayamos en este municipio, hoy se haya en un estado de abandono muy avanzado, se encuentra totalmente cubierta de herbáceas y empiezan a aparecer algunas leñosas, lo que impide ver su empedrado, aunque este existe. Antiguamente se denominaban "eras de pansacar" se utilizaba para "sacar la parva" (llevar los cereales criados en los alrededores, trillarlos con el fin de hacer paja y ablenar esta para separarla del grano).

Entorno: Actualmente se haya rodeada de cultivos de almendros y cerezos y repoblaciones de pino carrasco, en los montes colindantes pertenecientes al termino de Torres (ya han desaparecido los antiguos cultivos de cereal). Presenta excelentes vistas del Cerro Aznaitín y de La Vieja.

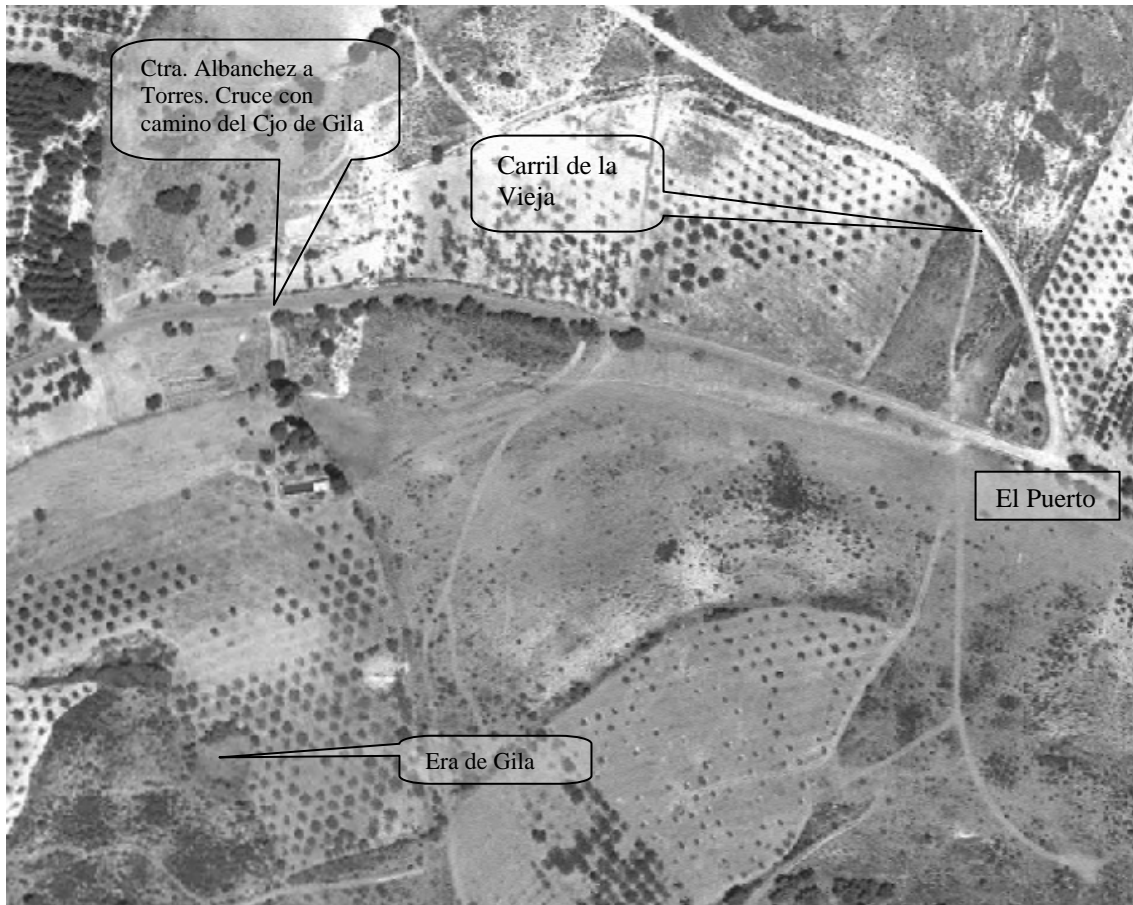
Elementos anexos: Junto a esta, en su linde Sur existe un mojón de delimitación de monte público.

Protección existente: Espacio Protegido. Parque Natural.

Citas históricas: No existen.

Bibliografía: No existe.

REPORTAJE FOTOGRÁFICO



Dato: Ortofoto digital de Andalucía. E= 1:2.500



Foto 2: Vista de la general de la era, al fondo el Cerro de la Vieja.